

Alles over de inzameling van PMD

In Apeldoorn hebben alle bewoners de mogelijkheid hun plastic verpakkingen, metalen verpakkingen (blik) en drankpakken gescheiden aan te bieden. Een goede zaak, want door deze materialen apart aan te bieden draagt u bij aan hergebruik van deze nuttige grondstoffen.



Hoe is de inzameling van PMD geregeld?

- Bij hoogbouw wordt ingezameld met speciale transparante PMD-zakken. Bewoners van hoogbouw kunnen gebruikmaken van de haken die rond lantarenpalen zijn gehangen. Deze voorziening is alleen bedoeld voor bewoners van hoogbouw.
- In een aantal laagbouw wijken wordt het PMD opgehaald met een container die is voorzien van een oranje deksel.
- Bij een aantal laagbouw wijken wordt het PMD echter (nog) niet aan huis opgehaald; zij kunnen hun PMD wegbrengen naar een van de ruim 50 brengpunten die op het kaartje zijn weergegeven. Deze brengvoorziening is er voor iedereen in Apeldoorn.

Spelregels voor bewoners hoogbouw

- PMD-zakken hangt u op de dag van inzameling voor 07.30 uur aan de speciale ophanghaken. De inzameldata vindt u in de digitale afvalkalender op www.circulus-berkel.nl en in de Afvalvrij App.
- Het is niet toegestaan om de haken te gebruiken buiten de inzameldata. Dit oneigenlijk gebruik leidt tot zwerfvuil en extra kosten voor de gemeente voor het verwijderen daarvan.

Spelregels voor bewoners laagbouw

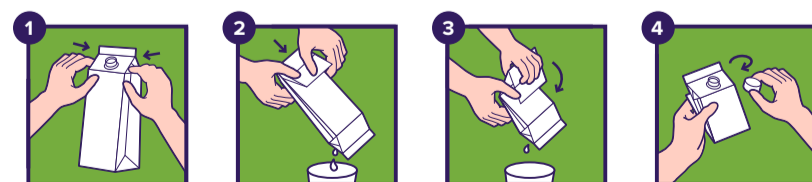
- De ophanghaken rond lantarenpalen zijn alleen bedoeld voor bewoners van hoogbouw, niet van laagbouw.
- Bewoners van laagbouw die nog geen oranje container hebben, kunnen hun PMD-afval bij de brengpunten kwijt.

Spelregels voor alle bewoners

In en rond Apeldoorn vindt u ruim 50 brengpunten voor uw PMD. Op de kaart ziet u waar deze brengpunten zijn gevestigd. Het gaat dan meestal om voorzieningen bij winkelcentra en parkeerplaatsen. Hier kunnen zowel hoog- als laagbouw bewoners hun PMD-zakken altijd kwijt.

Hoe bied ik PMD aan? Spelregels

- Zorg dat de verpakkingen leeg zijn
- Doppen en deksels mogen op de verpakking blijven zitten
- Vouw drankpakken plat en plaats de dop er weer op
- Buig deksels van blikjes naar binnen.



1. Vouw de zijpanelen naar binnen
2. Duw het restje inhoud eruit
3. Vouw de verpakking dubbel
4. Heeft de verpakking een dop? Doe deze er weer op!

Wat hoort wel en niet bij PMD?

Onder PMD verstaan we plastic verpakkingen, metalen verpakkingen (blik) en drankpakken. Het gaat dus om verpakkingen die meestal uit keuken, badkamer of schuur vrijkomen. Het gaat niet om gebruiksgoederen zoals speelgoed, kunststof meubels, injectiespuiten of vijverfolie, en ook niet om klein chemisch afval zoals kitkokers of medisch afval zoals stomazakken.



Waarom mogen gebruiksgoederen niet bij PMD?

De gemeente ontvangt een vergoeding voor de aangeleverde (lege) verpakkingen vanuit het Afvalfonds Verpakkingen. Dit fonds betaalt niet voor ander (plastic) afval. Het aangeleverde afval wordt regelmatig op kwaliteit gecontroleerd. Zit daar veel vervuiling tussen in de vorm van bijvoorbeeld gebruiksgoederen of restafval, dan wordt de partij afgekeurd, afgevoerd en als restafval verbrand.

Het is daarom belangrijk om ook gebruiksgoederen goed te scheiden.

- Speelgoed kunt u (net als boeken, e-goed en textiel) aanbieden via de BEST-tas.
- Gebruiksvoorwerpen, huisraad, landbouwplastic en vijverfolie kunt u inleveren op het Recycleplein.
- Spuitbussen, verblikken en kitkokers zijn weliswaar verpakkingen, maar horen vanwege de restanten chemische deeltjes bij het klein chemisch afval.

Waarom moet het schoon zijn?

De vergoeding die de gemeente ontvangt is gebaseerd op het percentage recyclebaar materiaal. Is het materiaal niet schoon, of gevuld met ander afval, dan is het minder goed recyclebaar en levert het soms vervelende problemen op bij de sortering. Wilt u zien hoe de verwerking in zijn werk gaat? Ga dan naar www.circulus-berkel.nl en zoek op filmpje PMD.

Is uw PMD oké?

Twijfelt u wel eens of een bepaald materiaal bij het PMD hoort? Wij hebben een lijst samengesteld wat er wel en niet bij hoort. Deze lijst vindt u op www.circulus-berkel.nl; zoek op PMD lijst.

Meer informatie

www.circulus-berkel.nl
Servicenummer 0900 9552 (gebruikelijke belkosten)

Recycle Plan Apeldoorn

Wilt u ook reageren op het nieuwe Recycle Plan van de gemeente Apeldoorn? Dat kan op www.recycleservice.apeldoorn.nl

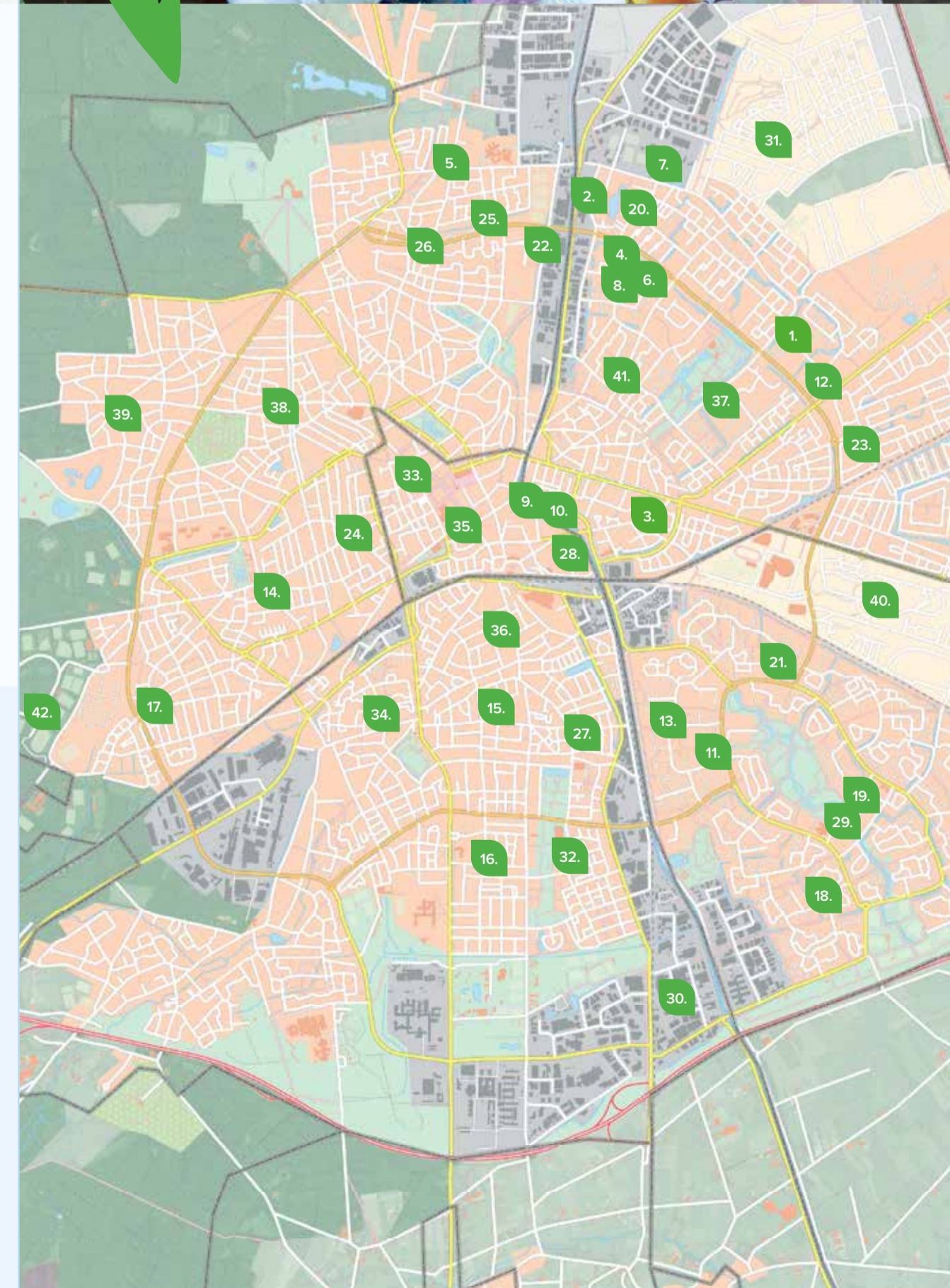
Apeldoorn

1. Aristotelesstraat 613
2. Fauststraat 72
3. Auroralaan 39
4. Gentiaanstraat 610
5. Anklaarseweg 178
6. Gentiaanstraat 278
7. Schorpioenstraat 37
8. Gentiaanstraat 141
9. Stadskade 322
10. Molenstraat-Centrum 509
11. Kooikersdreef 408
12. Aristotelesstraat 211
13. Imkersplaats 1
14. Schapendoesweg
15. Talingweg 169
16. Schubertplein 1
17. Ordenplein 144
18. Muskietersveld 123
19. De Eglantier 624
20. Saloméstraat 31
21. Snijdersplaats 10
22. Vlijtseweg 182
23. Linie 525
24. Asselsestraat 101
25. Edisonlaan 34
26. Mercatorplein 17
27. De Savornin Lohmanstraat 2
28. Kanaal Noord 17
29. Violierenplein 101
30. Aruba 16
31. Distelvinderlaan 48
32. Maasstraat 19
33. Nieuwstraat 62
34. Hoge Dries 64
35. Rosariumstraat 41
36. Havikstraat 19
37. Korianderplein 61
38. Badhuisweg 103
39. Burg Roosmale Nepveulaan 6
40. Laan van Grootshuylenburg 403
41. Teunisbloem 34
42. Sportpark Orderbos 31

Klarenbeek

- Elsbosweg 71
Uddel
Uttilochweg 10
Loenen
Eerbeekseweg 24
Hoenderloo
Speldermarkweg 20
Beemte Broekland
Beemterweg 25
Kootwijk
Turfbergweg 14
Soeren
Hoog Soeren 111
Ugchelen
Molecatenlaan 24
Beekbergen
Dorpstraat 23
Wenum Wiesel
Zwolseweg 275

Hier kunt u uw PMD-zakken altijd kwijt



Veelgestelde vragen

Wat hoort wel en niet bij PMD?

Onder PMD verstaan we plastic verpakkingen, metalen verpakkingen (blik) en drankpakken. Het gaat dus om verpakkingen die meestal uit keuken, badkamer of schuur vrijkomen. Het gaat niet om gebruiksgoederen zoals speelgoed, kunststof meubels, injectiespuiten of vijverfolie, en ook niet om klein chemisch afval zoals kitkokers of medisch afval zoals stomazakken.

Waarom mogen gebruiksgoederen niet bij PMD?

De gemeente ontvangt een vergoeding voor de aangeleverde (lege) verpakkingen vanuit het Afvalfonds Verpakkingen. Dit fonds betaalt niet voor ander (plastic) afval. Het aangeleverde afval wordt regelmatig op kwaliteit gecontroleerd. Zit daar veel vervuiling tussen in de vorm van bijvoorbeeld gebruiksgoederen of restafval, dan wordt de partij afgekeurd, afgevoerd en als restafval verbrand.

Het is daarom belangrijk om ook gebruiksgoederen goed te scheiden.

- Speelgoed kunt u (net als boeken, e-goed en textiel) aanbieden via de BEST-tas.
- Gebruiksvoorwerpen, huisraad, landbouwplastic en vijverfolie kunt u inleveren op het Recycleplein.
- Spuitbussen, verfblikken en kitkokers zijn weliswaar verpakkingen, maar horen vanwege de restanten chemische deeltjes bij het klein chemisch afval.

Waarom moet het schoon zijn?

De vergoeding die de gemeente ontvangt is gebaseerd op het percentage recyclebaar materiaal. Is het materiaal niet schoon, of gevuld met ander afval, dan is het minder goed recyclebaar en levert het soms vervelende problemen op bij de sortering. Wilt u zien hoe de verwerking in zijn werk gaat? Ga dan naar www.circulus-berkel.nl en zoek op filmpje PMD.

Is uw PMD oké?

Twijfelt u wel eens of een bepaald materiaal bij het PMD hoort? Wij hebben een lijst samengesteld wat er wel en niet bij hoort. Deze lijst vindt u op www.circulus-berkel.nl; zoek op PMD lijst.

Kijk op de binnenkant waar u uw PMD-zakken kwijt kunt



Meer informatie

www.circulus-berkel.nl


Servicenummer **0900 9552** (gebruikelijke belkosten)

Recycle Plan Apeldoorn

Wilt u ook reageren op het nieuwe Recycle Plan van de gemeente Apeldoorn? Dat kan op

www.recycleservice.apeldoorn.nl



 **Kies voor elkaar.**
Minder afval, meer grondstoffen.

 circulus
berkel

Recycle Wijzer extra

voor inwoners van de gemeente Apeldoorn

 Apeldoorn

 circulus
berkel

Alles over de inzameling van PMD bij hoogbouw

Beste bewoner,

Als bewoner van hoogbouw heeft u de mogelijkheid om uw plastic verpakkingen, metalen verpakkingen en drankpakken (PMD) gescheiden aan te bieden. Een goede zaak, want door deze materialen gescheiden in te leveren draagt u bij aan hergebruik van deze nuttige grondstoffen.

U kunt dit op twee manieren doen:

1. op de dag van inzameling via de speciale haken aan de lantaarnpalen dicht bij uw woning

PMD-zakken hangt u op de dag van inzameling voor 07.30 uur aan de speciale ophanghaken. De inzameldata vindt u in de digitale afvalkalender op www.circulus-berkel.nl en in de Afvalvrij App. Het is niet toegestaan om de haken te gebruiken buiten de inzameldagen of de plek te gebruiken voor het plaatsen van ander afval. Dit oneigenlijk gebruik leidt tot zwerfvuil en extra kosten voor de gemeente voor het verwijderen daarvan. Deze voorziening is exclusief bedoeld voor bewoners van hoogbouw, niet voor laagbouw.

2. op alle dagen op de brengpunten die over de stad zijn verspreid

In en rond Apeldoorn vindt u ruim 50 brengpunten voor PMD. Op de kaart aan de binnenzijde van deze folder ziet u waar deze brengpunten zijn gevestigd. Het gaat dan meestal om voorzieningen bij winkelcentra en parkeerplaatsen. Hier kunt u uw PMD-zakken altijd kwijt. Deze voorziening is bedoeld voor alle bewoners van Apeldoorn, afkomstig van hoogbouw en laagbouw.

Hoe bied ik PMD aan? Spelregels

- Zorg dat de verpakkingen leeg zijn
- Doppen en deksels mogen op de verpakking blijven zitten
- Vouw drankpakken plat en plaats de dop er weer op
- Buig deksels van blikjes naar binnen.



1. Vouw de zijanten naar binnen

2. Duw het restje inhoud eruit

3. Vouw de verpakking dubbel

4. Heeft de verpakking een dop? Doe deze er weer op!

