

## Bijlage 1 Protocol buurtcommissies in Wijkraad Centrum

### 0 ALGEMEEN

Wijkraad Centrum is een vereniging bestaande uit bestuur, buurtcommissies en leden. Het werkingsgebied van de Wijkraad is onderverdeeld in een aantal geografische deelgebieden. Elk deelgebied heeft een eigen buurtcommissie die bestaat uit enkele bewoners uit dat gebied.

Het bestuur en de buurtcommissies kunnen geadviseerd en gesteund worden door Taakgroepen.

In dit document worden de algemene uitgangspunten beschreven. Naast deze algemene uitgangspunten kunnen specifieke zaken verder door elke buurtcommissie afzonderlijk worden uitgewerkt.

Achtereenvolgens worden beschreven:

1. Doelstelling
2. Organisatie
3. Taken
4. Uitvoering taken
5. Opzet buurtcommissies

### 1 DOELSTELLING

Het behartigen van de belangen van de buurtbewoners (in nauw overleg c.q. samenspraak met het bestuur de Wijkraad) teneinde de leef- en woonomstandigheden van de buurt te bevorderen en in stand te houden.

### 2 ORGANISATIE

De belangen van de wijk 'Centrum' worden door de Wijkraad behartigd. De wijk is onderverdeeld in een zevental deelgebieden (buurten). In iedere buurt fungeert een buurtcommissie, die samengesteld is uit bewoners hiervan. De namen van de buurten en de indeling van de gebieden staan beschreven in de bijlage.

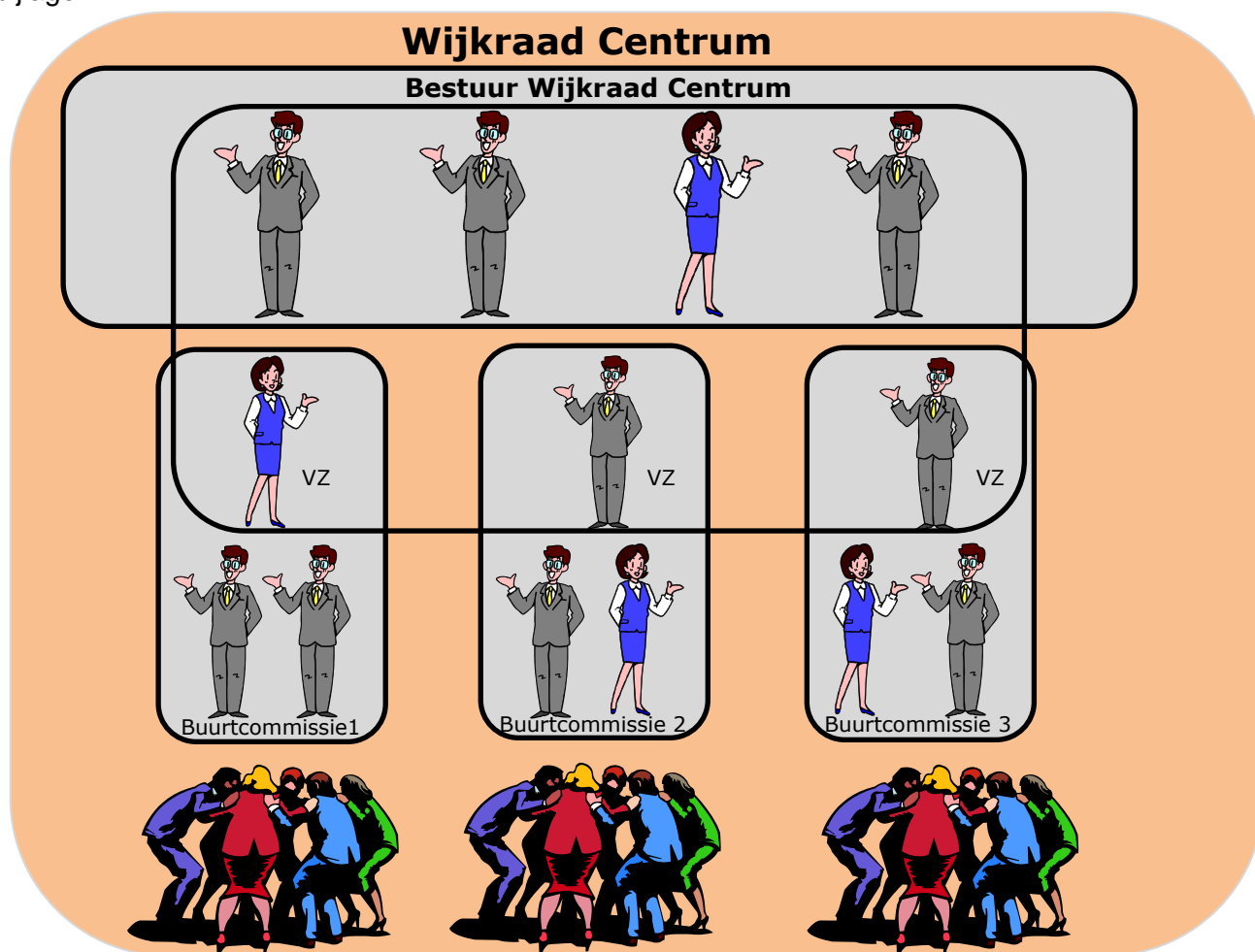


Fig. 1 Relatie buurtbewoners - buurtcommissies - bestuur Wijkraad

Elke buurtcommissie kiest uit haar midden een voorzitter. Binnen elke buurtcommissie fungeert de voorzitter/waarnemer als contactpersoon die de reguliere contacten met het wijkraadbestuur onderhoudt. Dit zal in ieder geval gebeuren tijdens de maandelijkse plenaire vergadering van het wijkraadbestuur met alle buurtcommissievoorzitters/waarnemers (max. twee vertegenwoordigers). De voorzitter kan zich laten waarnemen door een lid van de buurtcommissie.

### 3 TAKEN VAN DE BUURTCOMMISSIES

Hoofdtak voor de buurtcommissie is het vormen van een aanspreekpunt voor de buurtbewoners bij de belangenbehartiging. Bewoners kunnen bij de buurtcommissie hun suggesties en klachten inbrengen betreffende aangelegenheden van hun woonomgeving. Andersom vormt de buurtcommissie een aanspreekpunt voor het wijkraadbestuur richting bewoners bij het behandelen van vraagstukken betreffende ontwikkelingen en/of problemen in de wijk of het verstrekken van informatie aan de buurtbewoners daarover.

In overleg met het wijkraadbestuur kunnen de buurtcommissies een actieve rol hebben bij het behandelen van een klacht, suggestie of vraag.

### 4 UITVOERING TAKEN

#### 4.1 Aanspreekpunt, klachtenbemiddeling en brievenbusfunctie

Het moge duidelijk zijn dat bewoners niet verplicht kunnen worden om hun belangenbehartiging via de buurtcommissie te laten verlopen. Zij kunnen uiteraard rechtstreeks 'zakendoen' bij de betreffende instanties. Gevallen die door Wijkraad worden behandeld kunnen in twee richtingen werken:

1. Vanuit de bewoners kunnen klachten, suggesties, vragen e.d. binnenkomen
2. Vanuit de gemeente kunnen verzoeken binnenkomen om een oordeel te geven over gemeentelijke ontwikkelingen/plannen of over zaken die de wijk aangaan.

Deze zaken kunnen op de volgende manieren binnenkomen:

1. Bij de buurtcommissie

Een buurtbewoner kan een van de buurtcommissieleden benaderen met een klacht of suggestie. In principe neemt de buurtcommissie het geval in uitvoering. In geval het de buurt overstijgende zaken betreft, wordt dit door de buurtcommissie naar het wijkraadbestuur doorgespeeld.

2. Bij het bestuur van de Wijkraad

Een geval dat rechtstreeks bij het wijkraadbestuur binnenkomt (afkomstig van een buurtbewoner of van de gemeente) zal in de plenaire vergadering worden besproken. Urgente gevallen kunnen eventueel direct in uitvoering worden genomen.

Bij de uitvoering van de gevallen zal altijd door of namens het wijkraadbestuur naar buiten getreden worden. Officiële standpunten en schriftelijke reacties zullen altijd door het wijkraadbestuur worden uitgebracht.

In onderstaand schema is het verloop van de afhandeling van de gevallen door buurtcommissies en/of wijkraadbestuur weergegeven.

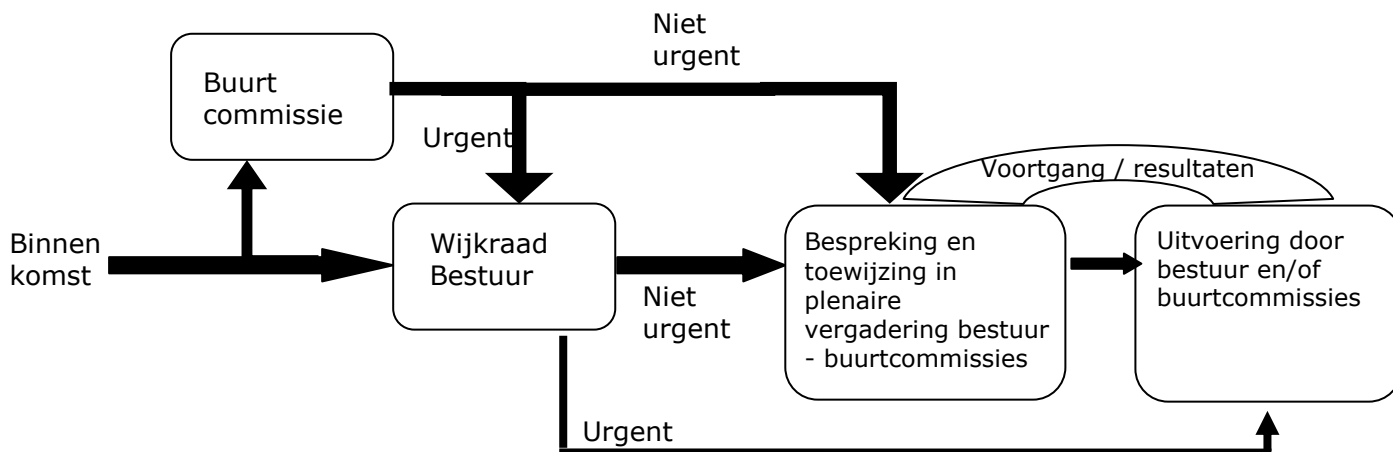


Fig. 2 Schematisch verloop van de afhandeling van klachten, vragen, suggesties etc.

## 4.2 Klachtenregistratie

Alle suggesties en klachten die door bewoners van de buurt zijn ingediend worden geregistreerd. Om een zo zuiver mogelijk beeld te krijgen van hetgeen zich in de wijk/buurt afspeelt, is het zeer wenselijk dat ook alle bekende, rechtstreeks gemelde klachten (waarbij de buurtcommissie/bestuur niet heeft bemiddeld) worden aangemeld en geregistreerd.

Hierbij moet de privacy van de bewoners goed gewaarborgd blijven.

## 4.3 Communicatie

Middels informatieverstrekking op ad-hoc basis of via periodieken/website kunnen bewoners worden geïnformeerd over aangelegenheden van de buurt en de activiteiten van de Wijkraad en buurtcommissie. De voorzitter is in alle gevallen woordvoerder.

## 5 OPZET BUURTCOMMISSIES

Algemene uitgangspunten:

- Wijze van benoemen commissieleden: Voordrachten vanuit de buurtcommissie dienen te worden bekrachtigd door het bestuur. Het bestuur kan een bc-lid uit zijn/haar functie ontheffen.
- De noodzakelijke door de buurtcommissies te maken kosten kunnen na voorafgaande toestemming, i.o.m. de penningmeester worden gedeclareerd.

Daarnaast kan per buurtcommissie worden vastgesteld:

- Taakverdeling binnen buurtcommissie:

Het verdient aanbeveling om een voorzitter, een waarnemer en een secretaris te hebben.

- Periodieke bewonersvergaderingen:

In principe eenmaal per jaar. Daarnaast kan er aanleiding zijn bij ontwikkelingen/problemen in de buurt om de bewoners via een bijeenkomst te informeren en eventueel de meningen van de bewoners te inventariseren.

Verder kan elke buurtcommissie een onderzoek respectievelijk een enquête (laten) houden met als doel de mening van de buurtbewoners m.b.t. belangrijke zaken te peilen.

## **Buurtcommissie Noord**

- Loolaan (oostzijde tussen Kerklaan en Hoofdstraat)
- Hoofdstraat (tussen Loolaan en Deventerstraat)
- Canadalaan (tussen Loolaan en Kerklaan)
- Röntgenstraat
- P. Krugerstraat
- Catharina van Reesstraat
- Van Huutstraat
- Paslaan (tussen Hoofdstraat en Kerklaan)
- Deventerstraat (noordzijde tussen Hoofdstraat en Kerklaan)
- Kapelstraat
- Van Kinsbergenstraat
- Korenstraat

## **Buurtcommissie Noordwest**

- Vosselmanstraat (oostzijde tussen Beekpark en W. Druckerstraat, beide zijden tussen W. Druckerstraat en Nieuwstraat)
- Roggestraat
- Beekpark
- Schoolstraat
- Spijkerstraat
- Mathilde Wibautstraat
- Nieuwstraat (tussen Beekpark en Leienplein)
- W. Druckerstraat (oostzijde, tussen Vosselmanstraat en Asselsestraat)
- Asselsestraat (tussen W. Druckerstraat en Leienplein)
- Leienplein

## **Buurtcommissie West**

- W. Druckerstraat (oostzijde, tussen Asselsestraat en PWA-laan)
- Tuinstraat
- P. Heinstraat
- De Ruyterstraat
- Trompstraat
- Korte Nieuwstraat
- Nieuwstraat (westzijde, tussen Leienplein en PWA-laan)
- Mariastraat (tussen W. Druckerstraat en Nieuwstraat)
- Rustenburgstraat
- Van Galenstraat
- Helfrichstraat
- Brinklaan (tussen v. Galenstraat en Nieuwstraat)
- Prins Willem Alexanderlaan (tussen W. Druckerstraat en Nieuwstraat)

## **Buurtcommissie Midden**

- Mariastraat (tussen Nieuwstraat en Hoofdstraat)
- Hoofdstraat (tussen Deventerstraat en Kanaalstraat)
- Prinsengang
- Raadhuisplein
- Marktplein
- Marktstraat
- Nieuwstraat (oostzijde, tussen Korenstraat en Hofstraat)
- Brinklaan (tussen Nieuwstraat en Hoofdstraat)
- Beekstraat
- Hofstraat
- Kanaalstraat (tussen Hoofdstraat en Stationsstraat)
- Stationsstraat (westzijde tussen Deventerstraat en Kanaalstraat)
- Deventerstraat (zuidzijde tussen Kerklaan en Stationsstraat)

## **Buurtcommissie Oost**

- Deventerstraat (tussen Stationsstraat en Kanaal Noord)
- Stationsstraat (oostzijde tussen Deventerstraat en Kanaalstraat)
- Griffstraat
- Beurtvaartstraat
- Wiepkingstraat
- Kanaal Noord (van Deventerstraat tot Kanaalstraat)
- Kanaalstraat (tussen Stationsstraat en Kanaal)
- Koningshaven

## **Buurtcommissie Zuidwest**

- Hofdwarsstraat
- Rosariumstraat
- Hoofdstraat (tussen Kanaalstraat en Stationsplein)
- Kalverstraat (tussen PWA-laan en Hoofdstraat)
- Kortebeinstraat
- Agathastraat
- Jonkerstraat
- Chris Wegerifstraat
- Nieuwendijk
- PWA-laan

## **Buurtcommissie Zuidoost**

- Stationsstraat (tussen Kanaalstraat en Stationsplein)
- Kalverstraat (tussen Hoofdstraat en Stationsstraat)
- Stationsdwarsstraat
- Stationsplein
- Kanaal Noord (Molenstraat Centrum en spoor)
- Stadskade (tussen de Welgelegenbrug en de Freule)
- Havenweg
- Molenstraat (tussen Stationsstraat en Kanaal)
- Molendwarsstraat
- Sophiaplein
- Sophialaan
- Spoorstraat
- Veldhuisstraat
- Polstraat